

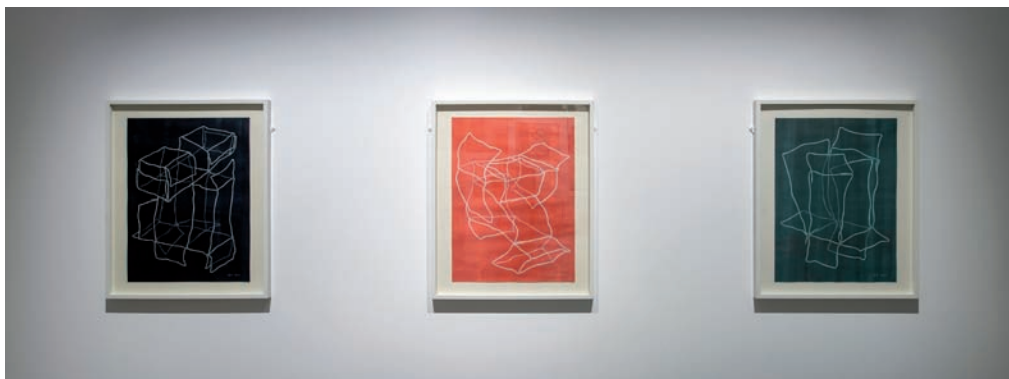
LE GRAND ATELIER CHEZ VOUS

L'ARTISTE



Brigitte Mahlkecht est née à Bolzano (Italie) en 1966. Après une école technique en Italie, elle part étudier la peinture à Vienne où elle vit aujourd'hui. Lors de plusieurs voyages à New York, Berlin et Mexico, elle collabore avec des architectes visionnaires et des poètes expérimentaux. Elle s'inspire de la géométrie de structures spatiales et mélange poésie et politique.

L'ŒUVRE



© Martin Argiroglio

Mais qu'a voulu représenter Brigitte Mahlkecht dans sa série de dessins *Fast Architektur* ? De grands projets de bâtiments futuristes ? Ou de simples empilements de cartons ? Ou peut-être les deux à la fois ! En tout cas, ces croquis rapides restent flous, comme des illusions... Est-ce que c'est comme ça que l'on perçoit un bâtiment ? Comme un mélange de lignes géométriques ?



C'est quoi un croquis ?

Un croquis est un dessin fait rapidement, à main levée et sans recherche de détails dans le but de dégager à grands traits, l'essentiel du sujet, du motif

L'ATELIER

TEMPS : environ 30 minutes

ÂGE : à partir de 5 ans

MATÉRIEL :

- cartons (boîtes de céréales, cartons de déménagement, emballages)
- feuilles et crayons

Les formes de Brigitte Mahlkecht ressemblent plus à des structures molles qu'à des piles de boîtes en carton.

Si tu es tout seul, tu peux faire une architecture rapide avec des cartons. Imagine ce que c'est et ce qu'il y a dedans ! Si tu es avec quelqu'un de plus grand, tu peux lui demander d'essayer de faire un croquis de ton architecture !

1. Choisis ton matériel



2. Crée ton architecture de cartons en les empilant



3. Dessine ton architecture toi-même ou avec quelqu'un de plus grand

